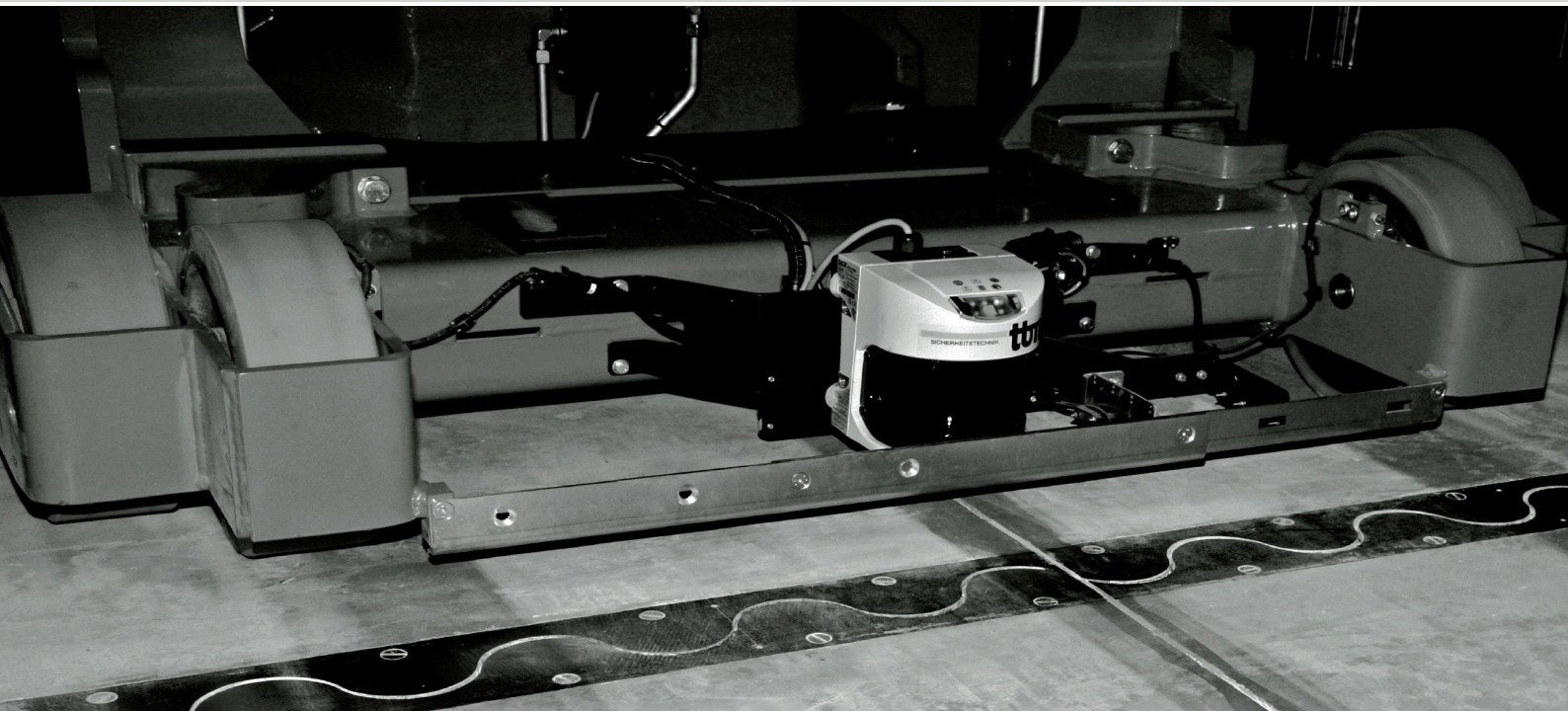




SYNOVATEC AG - Römerweg 3, Ottenhusen - 6275 Ballwil - Fon: 041 910 47 03 - Fax: 041 910 47 11 - info@synovatec.ch - www.synovatec.ch



FASERTECHNIK KrampeHarex®

FUGENPROFILE HSD®

HARTSTOFFE Korodur®

FUGENPROFILE

Nichts gerät aus den Fugen.

Fugen bilden die schadenanfälligen Stellen innerhalb der Bodenkonstruktion. Beim Befahren mit Flurförderfahrzeugen kommt es sehr leicht zu Kantenbrüchen an nachträglich geschnittenen, ungeschützten Fugen. Beschädigte Fugen behindern den Betriebsablauf und stellen eine ständige Unfallgefahr dar.

Mit dem Verzicht auf nachträglich geschnittene Fugen unterliegen die verbleibenden Fugen am Rande der Arbeitsfelder sehr hohen Beanspruchungen. Sie müssen die gesamte horizontale Verkürzung infolge der Schwindung aufnehmen. Die sich daraus ergebenden breiten Fugenöffnungen müssen daher besonders geschützt werden.

Das HSD® Schalungs- und Kantenschutzsystem KS 170+ gewährleistet einen dauerhaften Schutz der Fugen und stellt eine zwangsfreie Kraftübertragung auf voller Profillänge zwischen den aneinander angrenzenden Fugenfeldern sicher. Die Ausführung der Profile als verlorene Schalung reduziert zudem den Zeitaufwand für das Schalen der Bodenplatte.

TECHNISCHE VORTEILE

Stahlkantenschutz

Lastübertragung auf voller Profillänge

Betonanker als Auflager für Baustahlmatten

stufenlose Höhenjustierung

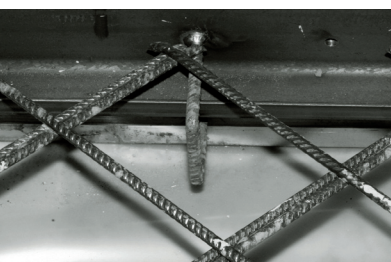
variable Fließbarriere

WIRTSCHAFTLICHE VORTEILE

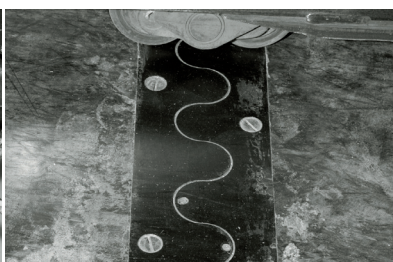
Zeitersparnis beim Ein- und Ausschalen

wartungsfreie Fugenkanten

geringere Kosten der Schalung



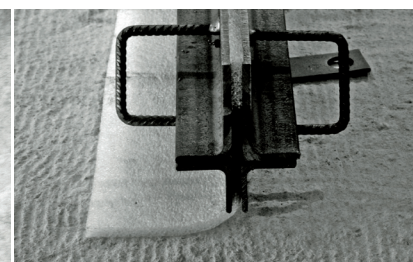
Betonanker als Auflager für Baustahlmatten



Sinusprofile für geräuscharmes befahren der Fugen

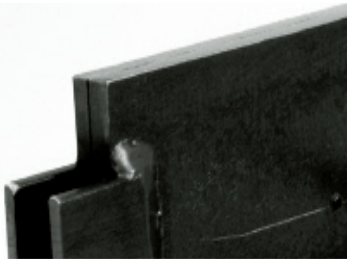


Sicherer Kantenschutz bei schwerster Beanspruchung



Raumfugenprofil mit Fließbarriere aus Polyethylenstreifen

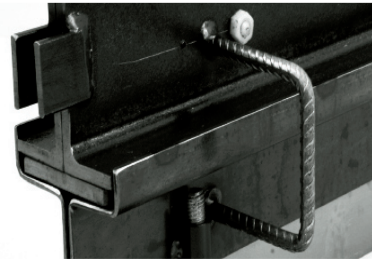
FUGENPROFILE



Kantenschutz mit absolut höhengleicher Sichtfläche



Kraftübertragung durch Flachstahl auf voller Profillänge

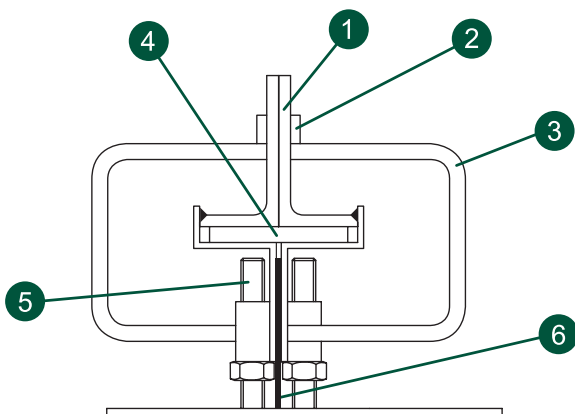


Spezialbetonanker dienen als Auflager für Baustahlmatten



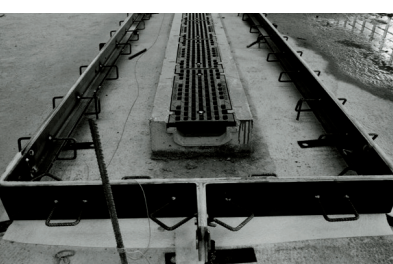
Stufenlos höhenjustierbare Unterstützungsfüße

Die hohe Stabilität des HSD®-Schalungs- und Kantenschutzsystems KS 170+ mit absolut höhengleich bearbeiteten Kantenschutzschenkeln garantiert einen dauerhaften und wartungsfreien Bestand der Fugen. Die stufenlose Höhenjustierung sichert den individuellen Einsatz bei unterschiedlichen Plattendicken. Eine integrierte Fließbarriere verhindert den Frischbetonzufuss in das angrenzende Betonierfeld. Der zwischen den oberen Winkeln und der unteren Z-Konstruktion geführte Flachstahl garantiert, im Gegensatz zu Querkraftdornen, eine Lastübertragung auf voller Profillänge und ermöglicht eine zwangsfreie Längsverschiebung der aneinander angrenzenden Fugenfelder.

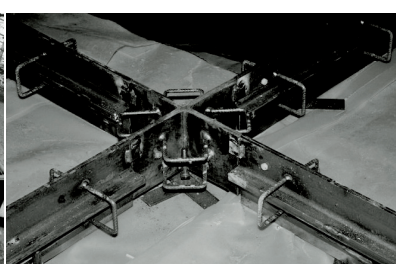


1. Kantenschutz mit absolut höhengleicher Sichtfläche
2. Verbindungslaschen für anschliessende Schalungselemente
3. Betonanker dienen gleichzeitig als Auflager für Baustahlmatten
4. Flachstahl zur Lastübertragung auf voller Profillänge
5. Stufenlos höhenjustierbare Unterstützungsfüße
6. Variable Fließbarriere als Sperre zum Nachbarbetonierfeld

Das HSD® Schalungs- und Kantenschutzsystem KS 170+ beinhaltet eine Vielzahl von Verbindungselementen für die verschiedensten Anwendungen. Zusätzlich ist ein breites Sortiment an Spezialprofilen wie beispielsweise Sinusprofile für ein erschütterungsarmes Befahren der Fugen, Torabschlussprofile, Profile für den Übergangsbereich «kalt/warm» usw. erhältlich.



U-Verbinder



Kreuzverbinder KV 170 +



T-Verbinder TV 170 +



90° Winkelverbinder W 170 +